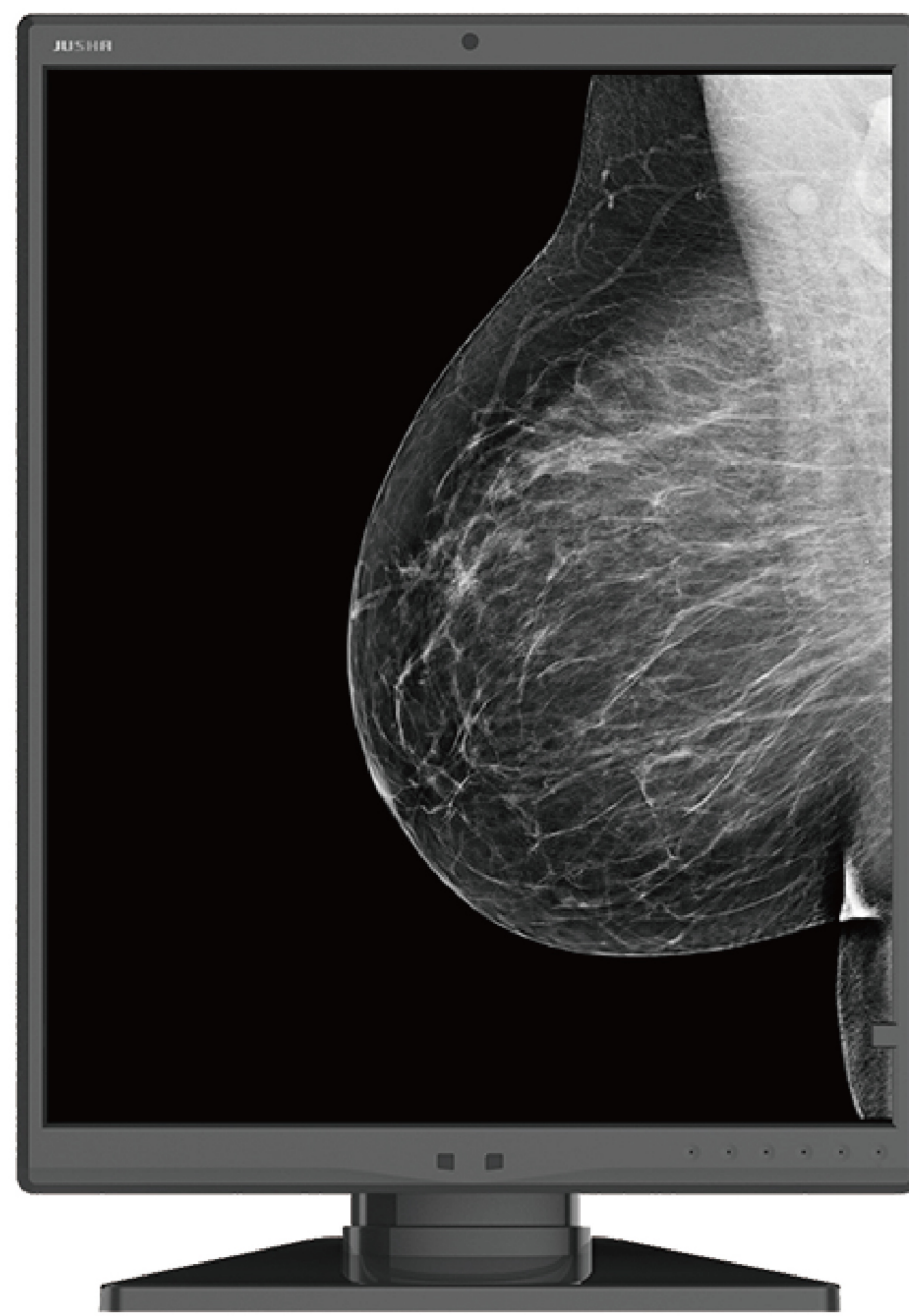


M550G



Las pantallas profesionales de Jusha Médico cuentan con alta resolución, alto brillo y escala de grises de 16 bits (65536 niveles), con LUT incorporado de estándar DICOM, y puede satisfacer los altos requisitos de diagnóstico clínico de sistema radiológico como PACS, mamografía, CR, DR.

Características:

1. Alta resolución

El monitor especial de JUSHA MEDICAL para revisar informes tiene una resolución de hasta 8MP que permite presentar completamente el detalle de las imágenes médicas como las de 1MP para DSA y las de 5MP de mamografía. Eso garantiza la compatibilidad con una amplia gama de dispositivos de imágenes.

2. Alto brillo

La pantalla tiene un brillo calibrado máximo de hasta 2500cd/m². Ofrece mejor profundidad de imágenes atravesando la combinación del brillo y ratio de contraste, así facilita localizar las enfermedades.

3. Alta escala de grises

La pantalla tiene una tabla de búsqueda de 16 bits que permite presentar una escala de grises de 65536 y una imagen más fluida. Por un lado, se garantiza la presentación completa de las imágenes de alta escala de grises conseguidas por los equipos avanzados, por otro lado, facilita a los médicos encontrar las lesiones que no tienen mucha diferencia de la parte normal.

4. Funciones de enfoque de lesiones

Después de activar la función de enfoque de lesiones, el brillo de pantalla disminuye, y al mismo tiempo, se conoce por software el cursor del mouse y eleva el brillo calibrado hasta el máximo del círculo o rectángulo centrado por el cursor realizando la función como spotlight para destacar las lesiones facilitando el diagnóstico.

5. Negatoscopio

La pantalla tiene el modo de negatoscopio y un clip. Se activa con el botón de acceso rápido para facilitar ver las películas.

6. Compensación correctiva de luz ambiental y adaptación automática del brillo

El sistema de compensación correctiva de luz ambiental de JUSHA MEDICAL puede ajustar el brillo del monitor bajo diferente luz ambiental, para mejor presentar imágenes adecuadas a los ojos después de detectar la luz ambiental. Con la función de adaptación automática del brillo, puede ajustar el brillo del monitor correspondiendo a la luz ambiental para proteger la vista de los médicos.

7. Tecnología de calibración dinámica

El monitor utiliza tabla de LUT dinámica, que no es limitada por las curvas de brillo insertadas por el LUT, comparada con la tradicional. Con el LUT dinámico pueden hacer la calibración de DICOM del brillo y ratio de contraste asegurando que el brillo del monitor corresponde al estándar de DICOM.

8. Patente de SmarTouch

JUSHA MEDICAL ha desarrollado el patente de SmarTouch. Con prestar el botón de smarTouch, puede elevar instantáneamente y mientras estabilizar rápidamente el brillo con la tecnología BIA que permite hacer preciso diagnóstico y al mismo tiempo proteger la vista de los médicos.

9. Eco-guardian

La pantalla puede detectar si hay personal delante de la pantalla con la tecnología de teledetección. En el tiempo fijo, puede entrar automáticamente al modo de espera, con el fin de mejor ahorrar la energía, ampliar la vida útil del monitor. Además, la función también puede distinguir las personas de los no vivos como sillas haciendo la operación más simple e inteligente.

10. Calibración por el sensor frontal

El sensor frontal puede detectar el brillo del panel cooperando con el sensor de luz de fondo para asegurar que el brillo del panel cumple con el estándar de DICOM.

11. Configuración de multimonitor

El monitor permite la tecnología de configuración de varios monitores, y se puede utilizar la conexión de DisplayPort y ampliar las pantallas con conexión de series evitando los trabajos complicados de conectar cables.

12. Sistema de control de calidad a distancia

El sistema de control de calidad a distancia de JUSHA permite detectar y controlar a distancia todos los monitores de JUSHA por red de internet. Algunas veces, el mantenimiento y la calibración físicas pueden afectar el trabajo normal del hospital. La operación a distancia es más fácil y el sistema de control de calidad a distancia ofrecen a los clientes el servicio de mantenimiento y detección a distancia.

Especificación

Modelo	M550G
Tipo	IPS
Retroiluminación	LED
Tamaño diagonal	21.3"
Tipo (Color / gris)	Gris
Tamaño de pantalla activa	422.4(H)×337.92(V)mm
Megapixel	5MP
Resolución	2560×2048/2048×2560
Relación de aspecto	5:4
Distancia de punto	0.165×0.165mm
Tiempo de respuesta	12ms(6.5ms+5.5ms)
Luminancia máxima(typ)	2500cd/m ²
Relación de contraste (typ)	1700:1
Profundidad de bits	10bit
Profundidad de bits (LUT)	65536
Ángulo de visión	≥178°
Sensor	Sensor de retroiluminación/sensor frontal/sensor de inducción humana/sensor de luz ambiental / sensor de temperatura
Brillo máximo	1000cd/m ²
Curva preestablecida	DICOM preestablecido and GAMMA 2.2, GAMMA2.4
LUT	DICOM, GAMMA2.2, GAMMA2.4, DSA, DSI, CT/MRI
Puerto de entrada	DVI-D×1, DP×1
Puerto de salida	DP×1 (Cadena de margaritas)
SmarTouch	√
Vista de película de rayos X	√
Foco	√
Calibración frontal	√
Eco-guardian	√
Adaptación de la luminosidad ambiental (ABA)	√
Compensación por luz ambiental (ALC)	√
Calibración de la luminosidad de la pantalla (SLE)	√
Web QA	√
Requisitos de alimentación	24VDC-3.75A
Potencia máxima	60W
Potencia estándar	35W
Color de la cubierta exterior	Gris frío
Dimensión	363mm*522mm*238mm
Dimensión sin base	363mm*475mm*66mm
Peso neto	10kg
Peso neto (sin base)	6.5kg
Montaje estándar	Norma VESA: 100*100mm
Certificados	CCC, CQC, CE, FDA
Lenguajes OSD	Chino, Inglés

Nanjing Jusha Display Technology Co., Ltd.

Torre A, Piso 8, Edificio 1 del Nanjing Subcontratación de Servicio Internacional, No.301 Ave. Puerta Hanzhong, de la ciudad Nanjing

TEL: 025-58789650

FAX: 025-58783271

www.jusha.com.cn